



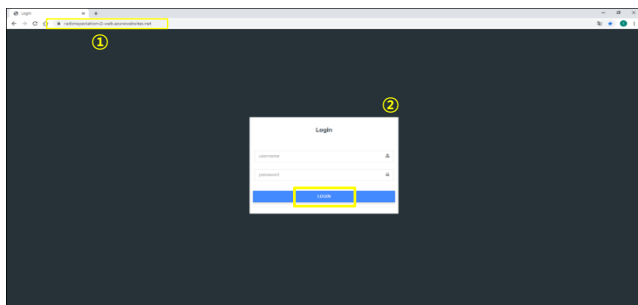
DSM101용 무선통신모듈 DWM101 사용설명서

Web Viewer & Application

DSM101용 무선통신모듈 DWM101

I. Web Viewer 로그인

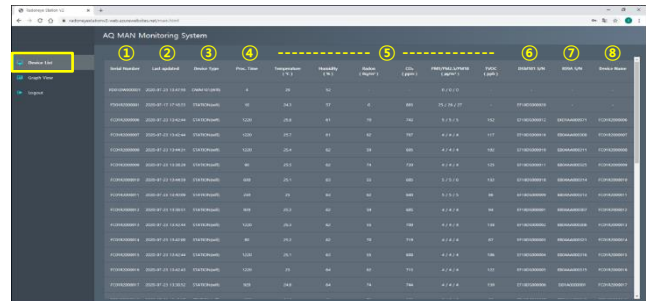
DWM101 사용설명서



- ① 주소창에 <https://radoneyestationv2-web.azurewebsites.net/> 입력하여 접속
 - ② 생성된 계정의 아이디와 비밀번호 입력
- * 계정 생성을 원할 경우 아이디와 비밀번호, 제품 시리얼번호를 sales@ftlab.co.kr로 보내주세요. (아이디와 비밀번호 체계에 특별한 제한은 없음)
- * 아이디와 비밀번호 분실 시 sales@ftlab.co.kr로 확인 요청

II. 장비 목록 확인 (Device List)

로그인한 계정에 등록된 모든 장비 목록과 현재 상태 값 확인



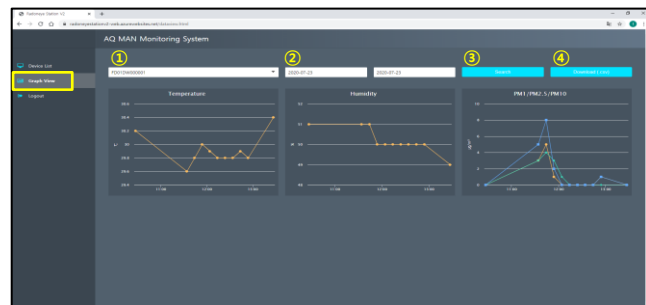
Serial Number	Last updated	Device Type	Proc. Time	Temperature	Humidity	Radon	CO ₂	PM1/PM2.5/PM10	TVOC	DSM101 S/N	RS9A S/N	Device Name
2023-07-21 18:07:00	2023-07-21 18:07:00	DSM101	0	26	72	0	800	2.1 / 2.1 / 0	100	2023-07-21 18:07:00	2023-07-21 18:07:00	DSM101-001
2023-07-21 18:07:00	2023-07-21 18:07:00	DSM101	0	26	72	0	800	2.1 / 2.1 / 0	100	2023-07-21 18:07:00	2023-07-21 18:07:00	DSM101-002
2023-07-21 18:07:00	2023-07-21 18:07:00	DSM101	0	26	72	0	800	2.1 / 2.1 / 0	100	2023-07-21 18:07:00	2023-07-21 18:07:00	DSM101-003
2023-07-21 18:07:00	2023-07-21 18:07:00	DSM101	0	26	72	0	800	2.1 / 2.1 / 0	100	2023-07-21 18:07:00	2023-07-21 18:07:00	DSM101-004
2023-07-21 18:07:00	2023-07-21 18:07:00	DSM101	0	26	72	0	800	2.1 / 2.1 / 0	100	2023-07-21 18:07:00	2023-07-21 18:07:00	DSM101-005
2023-07-21 18:07:00	2023-07-21 18:07:00	DSM101	0	26	72	0	800	2.1 / 2.1 / 0	100	2023-07-21 18:07:00	2023-07-21 18:07:00	DSM101-006
2023-07-21 18:07:00	2023-07-21 18:07:00	DSM101	0	26	72	0	800	2.1 / 2.1 / 0	100	2023-07-21 18:07:00	2023-07-21 18:07:00	DSM101-007
2023-07-21 18:07:00	2023-07-21 18:07:00	DSM101	0	26	72	0	800	2.1 / 2.1 / 0	100	2023-07-21 18:07:00	2023-07-21 18:07:00	DSM101-008
2023-07-21 18:07:00	2023-07-21 18:07:00	DSM101	0	26	72	0	800	2.1 / 2.1 / 0	100	2023-07-21 18:07:00	2023-07-21 18:07:00	DSM101-009
2023-07-21 18:07:00	2023-07-21 18:07:00	DSM101	0	26	72	0	800	2.1 / 2.1 / 0	100	2023-07-21 18:07:00	2023-07-21 18:07:00	DSM101-010

- ① Serial Number : 시리얼 번호
- ② Last updated : 마지막 업데이트 시간
- ③ Device Type : 장비 종류
- ④ Proc. Time : 장비 전원 켜고 나서부터 동작시간 (분 단위, 전원을 껐다 켜면 0이 됨)
- ⑤ Temperature, Humidity, Radon, CO₂, PM1/PM2.5/PM10, TVOC : 최근 측정값
- ⑥ DSM101 S/N : DSM101(미세먼지 간이측정기) 시리얼 번호
- ⑦ RS9A S/N : RS9A(라돈센서) 시리얼 번호
- ⑧ Device Name : 장비이름

III. 그래프 확인 (Graph View)

선택한 장비의 측정값을 그래프로 확인

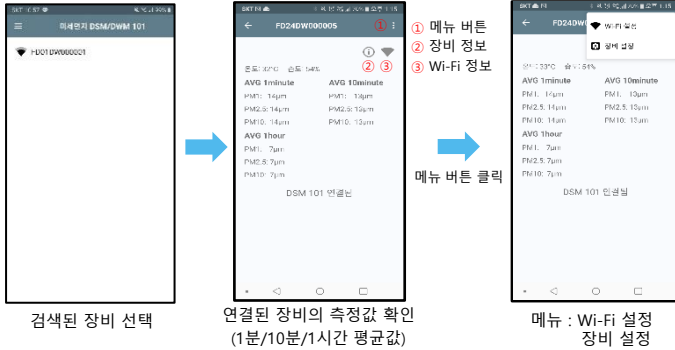
DWM101 사용설명서



- ① 데이터를 확인할 장비 선택
- ② 데이터를 확인할 기간 선택
- ③ Search 클릭 후 로그 값 확인
- ④ Download를 클릭하여 엑셀파일(.csv 파일)로 다운로드 가능 (익스플로러에서는 불가, 크롬에서 가능)

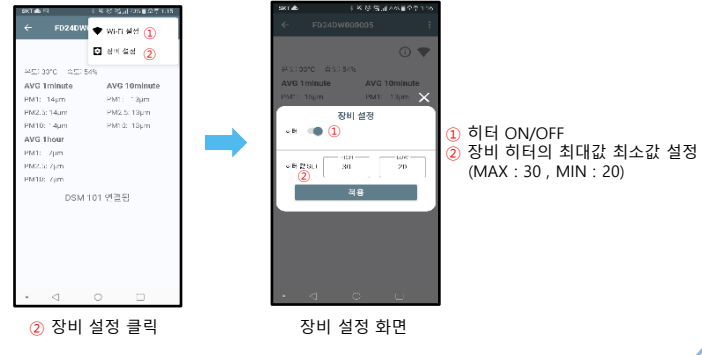
I. App 연결

- 휴대폰에서 블루투스 ON -> App 접속 -> 검색된 장비 선택 -> 실시간 데이터 동시에 확인
- * 앱에서는 데이터 전송 프로토콜의 설정 필요없이 1분, 10분, 1시간 평균값이 모두 확인됨



III. 장비 설정 (히터)

- 미세먼지 센서(DSM101)의 정밀한 측정을 위한 히터 값 설정
- 기본값 - HIGH : 30, LOW : 20



II. Wi-Fi 설정

- Wi-Fi 설정 클릭 -> Wi-Fi 리스트에서 와이파이 선택 -> 비밀번호 입력 후 Wi-Fi 연결 클릭



IV. 장비 정보

- 장비 정보 화면 : DWM101 및 DSM101의 시리얼번호, 펌웨어 버전 확인
- Wi-Fi 정보 화면 : 현재 설정된 와이파이 및 연결상태 확인

